



# EASY FIJN

kant-en-klaar gemengde voegmortel voor sierbestrating

## De kant-en-klare waterdoorlatende voegmortel

- Voegen vanaf 3 mm
- Per 12,5 kg verpakt
- Lichte verkeersbelasting



ROMFIX® Easy Fijn is een sterk waterdoorlatende en duurzame voegmortel met de garantie op een onkruidvrije voeg. Het product bestaat voor 98% uit natuurlijke en hergebruikte grondstoffen.

### EIGENSCHAPPEN

- Geschikt voor lichte verkeersbelasting
- 1-component kunsthars op polymeerbasis
- Sterk waterdoorlatend
- Voor voegbreedtes vanaf 3mm
- Kant-en-klaar en vacuüm verpakt
- Ook voor de doe-het-zelver
- Voor voegdieptes vanaf 30mm
- Verwerkbaar vanaf 0°C
- 100% chloor resistent
- Vrijwel geen harsfilm
- Strooizoutbestendig
- Duurzaam verpakt in gerecycled plastic

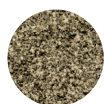
### TOEPASSING

- Voetgangersgebieden, wandelpaden en terrassen.
- Gebakken bestratingen
- Natuursteen
- Betonsteen
- Keramische tegels (verwerkt in drainagemortel)
- Klinkerbestrating
- Snel, voordelig en duurzaam voegen van bijna alle stenen, tegels en bestrating.

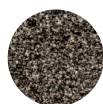
### KLEUREN



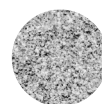
**Neutraal**  
Art. nr. 901001



**Steengrijs**  
Art. nr. 901002



**Basalt**  
Art. nr. 901003



**Zilvergrijs**  
Art. nr. 901045

### TECHNISCHE GEGEVENS

Opslag: 24 maanden.

\*1 volgens ROMFIX® testmethode

\*2 waterdoorlaatbaarheid volgens

"beroepsblad voor waterdoorlaatbare verkeersvlakken", onderzoeksonderneming voor straten en verkeer, uitgave 1998.

#### Eigenschappen

Morteldichtheid	1,56 kg/dm <sup>3</sup>
Buigtreksterkte	3,9 N/mm
Druksterkte	8,5 N/mm
Waterdoorlatendheid	3,95 x 10 <sup>-4</sup> m/s = ca. 8,8 l/min/m <sup>2</sup> bij 10% voegtaandeel

#### BOUWWERFWAARDE\*1



## VERWERKINGSHANDLEIDING



**Benodigd gereedschap:**  
ROMFIX® Easy Fijn, duimstok, tuinslang, rubberen trekker, zachte bezem, snijmes.



**1** Reinig de voegen met een hogedrukreiniger op een minimale diepte van 30 mm (min. voegbreedte 3 mm). Bij verwerking in drainagemortel geldt 20 mm voegdiepte. Het te voegen oppervlak grondig reinigen.



**2** Aangrenzende niet te voegen oppervlakten beschermen. Te voegen oppervlak vochtig maken. Gebruik niet te veel water, let erop dat er geen water in de voegen achterblijft!



**3** Deksel van de emmer verwijderen en vacuümzak opensnijden.



**4** De voegmortel gelijkmatig en volledig verdelen over het te voegen oppervlak.



**5** Voeg water toe aan de voegmortel. Maak de voegmortel zodanig vochtig dat deze goed in de voegen vloeit. Niet meer water toevoegen dan noodzakelijk!



**6** Verwerk de voegmortel met rubberen trekker diep, stevig en verdichtend in de voeg (werk zoveel mogelijk diagonaal).



**7** Vervolgens het oppervlak met zachte bezem afvegen tot alle mortelresten verwijderd zijn. Zorg dat u diagonaal afveegt! Resterende voegmortel niet meer hergebruiken.



**8** Geen nabehandeling nodig. Restmateriaal op het oppervlak kan nog 24 uur met een grove bezem verwijderd worden.



Bekijk de instructievideo!



Niet toepassen in situaties die permanent blootgesteld zijn aan water (bronnen, goten, druppelgoten, etc.). Gebruik hiervoor ROMFIX® PRO, vraag uw dealer voor meer informatie. Water absorberend mos, loof en onkruid regelmatig van het oppervlak verwijderen. Slechts gebruiken bij waterdoorlatende onderbouw. De voegmortel lost zich bij permanente waterbelasting of staand water langzaam op. Kijk voor meer informatie op: romfix.nl.

## VERBRUIKSTABEL IN KG/M<sup>2</sup>

Berekeningsbasis: voegdiepte minimaal 30 mm en voegbreedte minimaal 3 mm. Nevenstaande tabel is een rekenhulp. De natuurlijke vorm van natuursteen kan afwijkingen geven. De steengrootte (lengte x breedte) is in cm aangegeven. De berekeningsfactor vindt u in de tabel. Voorbeeld: steengrootte 40x40 cm met een voegbreedte van 5 mm = 1,20 kg/m<sup>2</sup>.  
Verbruik bij de kleur steengrijs; + ca. 3%  
en bij de kleur basalt: + ca. 5%.

Steen	5x20	10x20	20x20	40x40	50x50	60x60	80x40
<b>3 mm</b>	2,87	1,83	1,25	0,70	0,60	0,50	0,60
<b>5 mm</b>	4,78	3,05	2,09	1,20	1,00	0,80	0,90
<b>8 mm</b>	7,65	4,88	3,34	1,92	1,60	1,28	1,44

Kijk voor de handige verbruikscalculator op [ROMFIX.NL](http://ROMFIX.NL)

## VERWERKINGSVOORSCHRIFTEN

- Verwerkingstijd: 20-30 minuten bij +20°C verwerkingstemperatuur
- Ondergrondtemperatuur: > 0°C
- Lagere temperaturen verlengen de uitharding
- Hogere temperaturen verkorten de uitharding
- Na 24 uur begaanbaar, uiteindelijke vrijgave na 6 dagen (bij ca. +20°C ondergrondtemperatuur).

Let ook op onze andere ROMFIX® voegmortels voor bestrating van voetgangersbelasting tot hoge verkeersbelasting, tot wel 40 ton. Ook interessant: ROMFIX® Drainagemortel.

\* Alle vulstoffen zijn natuurlijke producten waarbij zich kleurafwijkingen kunnen voordoen. De technische informatie en verwerkingsadviezen zijn gebaseerd op ervaring en op het huidige niveau van de wetenschap en praktijk. Er kunnen geen rechten aan ontleend worden. Alle eerder verstrekte informatie is met het verschijnen van deze editie niet meer van toepassing. Uitgave januari 2023. Wijzigingen voorbehouden.



ROMFIX® NEDERLAND  
Vosdonkseweg 4  
4714 VH Sprundel

Nijverheidsweg 6  
7671 DA Vriezenveen  
Tel. +31 (0) 88 888 4 111  
E-mail: [info@romfix.nl](mailto:info@romfix.nl)  
Internet: [romfix.nl](http://romfix.nl)



Uw contact: